

PLANTAR UMA ÁRVORE

26-11-2011 – Sábado – 10:00 às 12:00

Monsanto – Lisboa

Bairro da Boavista – Zona Estádio Pina Manique

[www.plantarumaarvore.org](http://www.plantarumaarvore.org)

Principais Recomendações e Como Chegar

### **Equipamento:**

- **Roupa confortável** - própria para actividade física moderada e que se possa sujar;
- **Galochas, Botas de Borracha ou Cabedal,** - ou outro calçado confortável e apropriado a terrenos molhados e com lama. Sola grossa e resistente. (não usar saltos altos)
- **Snack** – o ar de Monsanto pode provocar alguma fome;
- **Água** – para beber, não para regar;
- **Chapéu** – principalmente para as crianças, se estiver sol
- **Máquina Fotográfica** – para tirar umas fotografias para a posteridade e para publicar na página facebook “Plantar uma Árvore”

### **Advertências:**

- Se vier de carro, não deixe objectos de valor no carro.
- Não deve seguir para o terreno sem um monitor.
- Após um primeiro momento de acolhimento, os participantes serão reencaminhados para o local de plantação
- Na zona de plantação, os participantes são reunidos em grupos de 15 a 20 pessoas onde receberão todas as explicações necessárias por parte de um monitor.
- Os grupos devem manter-se juntos durante o processo de plantação.
- Vigilância Permanente Crianças.
- Existem cogumelos no terreno de plantação que, não conhecendo a sua origem, é conveniente alertar as crianças para não os comerem

**Duração Estimada:** 2 horas (10:00 – 12:00)

## COMO CHEGAR

### Coordenadas:

**Latitude:** 38° 44' 8.41"N (38.73567)

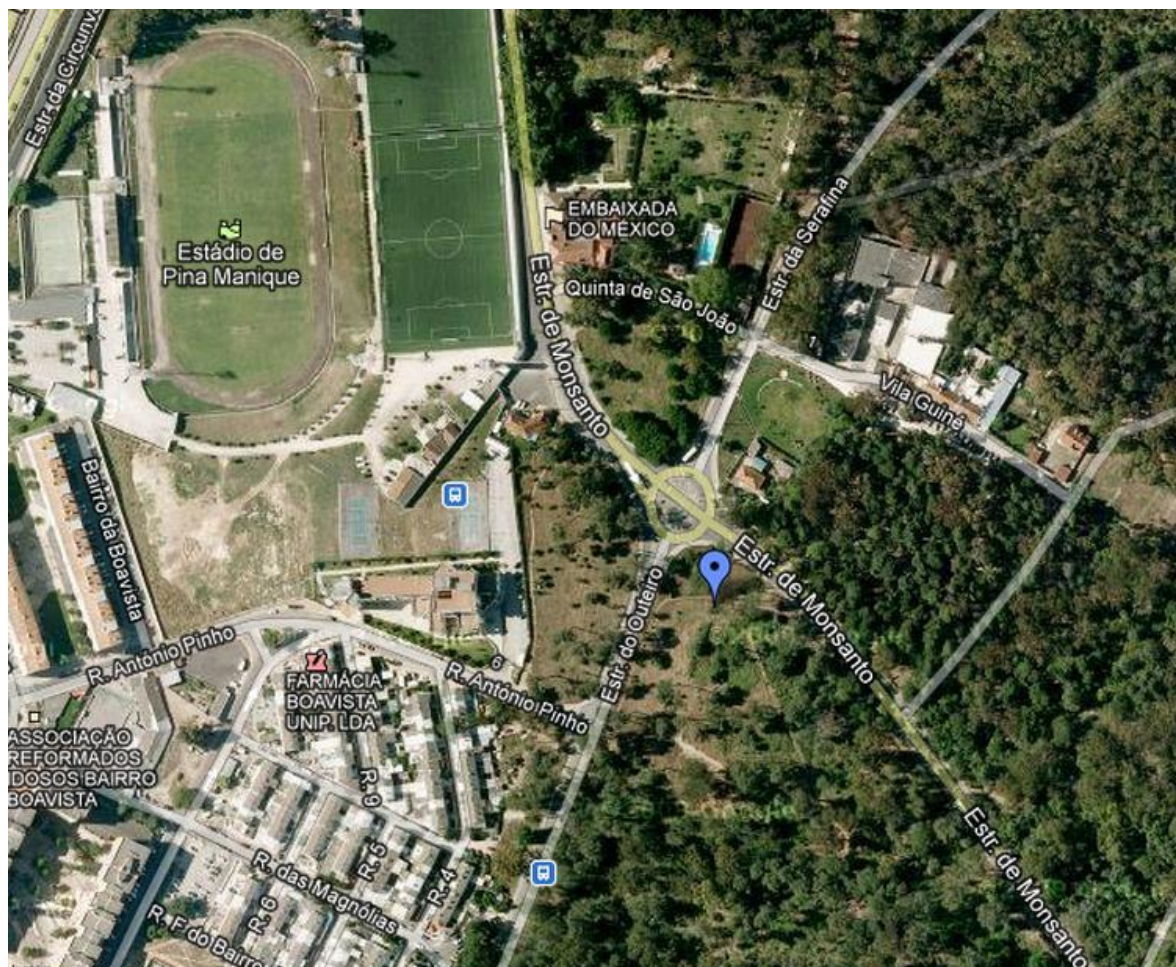
**Longitude:** 9° 12' 4.24"O (-9.201179)

### Localização Google Maps

<http://www.google.pt/maps/ms?msid=218440092601615343781.0004b290a13c2a627abcc&msa=0&ll=38.73567%2C-9.201179&spn=0.002887%2C0.005472>

[O ponto de encontro é no terreno junto ao cruzamento entre a estrada da Serafina e a Estrada de Monsanto, perto da zona do Estádio Pina Manique](#)

Ver mapa:



Num dia onde a redução de carbono é o nosso objectivo, tentemos também que as nossas deslocações sejam sustentáveis.

Se optarem por vir de **transportes públicos** podem utilizar as as carreiras 711 (com uma frequência de cerca de 15 minutos) e 724 (com uma frequência de cerca de 20 minutos). Ambas as paragens ficam a menos de 200 metros do local (estão assinaladas no google maps)

Mais informações consulte <http://www.transporlis.sapo.pt> ou o link do google mas na opção transportes publicos ou carro.

Se querem vir de **carro**, convidem os vossos amigos a juntarem-se a vocês e façam "*car pooling*" (conceito de mobilidade sustentável que representa dar boleia).

Caso não consiga dar com a ligue para 96 574 04 34.